



AquaCode®

# Produkty do czyszczenia systemów wodnych

Skuteczność usuwania kamienia przy zachowaniu bezpieczeństwa dla człowieka i środowiska



## Seria produktów CALNEX® ?

**CALNEX® C** - środek do odkamieniania instalacji wykonanych ze stali szlachetnej i aluminium

**CALNEX® P** - środek do odkamieniania instalacji wykonanych ze stali czarnej

**CALNEX® R (NOWY)\*** - skoncentrowany środek do odkamieniania instalacji wykonanej wykonanej ze stali czarnej

**CALNEX® S** - środek do odkamieniania instalacji wykonanej miedzi





## CALNEX®

Produkty do rozpuszczania osadów z instalacji wodnych

### Dlaczego CALNEX®?

Seria Produktów Calnex ® jest naszą odpowiedzią na zapotrzebowanie na profesjonalne i bezpieczne produkty do usuwania kamienia i innych zanieczyszczeń w systemach wodnych.

### Seria CALNEX® to:

- ◆ **Swobodny przepływ** - produkty CALNEX® szybko i skutecznie udrażniają system, eliminując zanieczyszczenia powstałe na skutek zastosowania twardej wody.
- ◆ **Bezpieczeństwo Państwa obiegu** - CALNEX® przywraca pierwotną wydajność systemu oraz zapewnia bezpieczeństwo urządzeń podczas czyszczenia obiegu a następnie w trakcie ich bieżącej eksploatacji
- ◆ **Spadek kosztów eksploatacji** - przywrócenie przepustowości systemu oznacza równomierne odprowadzanie ciepła w całej instalacji oraz spadek zużycia energii.
- ◆ **Ekologia** - wysoka biodegradowalność produktów CALNEX® - z poszanowaniem dla naszego środowiska naturalnego.

## Zalety produktów serii CALNEX®

- ◆ Zdolność warstwowego usuwania kamienia, dzięki czemu nie powstają zatory w systemie
  - ◆ Nie matowią powierzchni, dzięki czemu spada ryzyko ponownego odkładania się kamienia
  - ◆ Nie powodują korozji, odpowiednio dobrany skład preparatu gwarantuje bezpieczeństwo zastosowania dla różnego typu powierzchni
  - ◆ Wszechstronny w użyciu - możliwość zastosowania w każdym systemie wodnym chłodzącym i grzewczym w celu wyczyszczenia kamienia (po dobraniu właściwego typu preparatu CALNEX® i jego stężenia)
  - ◆ Produkty skuteczne, bezpieczne, biodegradowalne
-



## CALNEX® C

Specjalistyczny środek do usuwania osadów wapiennych, oparty na organicznych kwasach, z dodatkiem niejonowego środka powierzchniowo czynnego, dostosowany do wymagań przemysłu spożywczego

Specjalistyczny produkt do zastosowania w obiegach z aluminium, stali nierdzewnej, szkła, tworzyw sztucznych i ceramiki. Jest on oparty na bazie kwasu cytrynowego. Nie wprowadza do obiegu zanieczyszczeń metalami ciężkimi, nie powoduje wytrącenia się osadów z roztworu. Posiada Świadectwo Jakości Zdrowotnej WIZP-PZH.

## CALNEX® C

### Zastosowanie

CALNEX® C jest stosowany w celu odwapniania przemysłowych instalacji wodnych. Polecany dla przemysłu spożywczego, w obiektach użyteczności publicznej (hotele, restauracje itp.) a także dla gospodarstw domowych (kabiny natryskowe, brodziki, tworzywa sztuczne).

### Sposób użycia

CALNEX® C może być stosowany w obiegach cyrkulacyjnych, zanurzeniowo bądź przez spryskiwanie. Zależnie od siły przylegania osadów może być stosowany roztwór o stężeniu od 5% do 100% (czysty produkt). Zalecane stężenie od 10% do 40%. Następnie odkamienianą instalację należy przemyć czystą wodą o parametrach zależnych od zakresu zastosowań (od wody typowo przemysłowej do wody stosowanej przy wytwarzaniu żywności i napojów).

### Charakterystyka produktu

Charakteryzuje się zdolnością rozpuszczania wapna porównywalną do kwasu solnego oraz kwasu amidosulfonowego (przy nieco mniejszej szybkości rozpuszczania) bez negatywnego oddziaływania na środowisko.

Postać:	Roztwór bezbarwny
Zapach:	Neutralny
Wartość pH (przy 20°C):	1,8
Gęstość(q/cm <sup>3</sup> przy 20°C):	Okolo 1,20
Rozpuszczalność w wodzie:	Całkowita



CALNEX® C

10kg 30kg 200kg



## CALNEX® P

Środek do usuwania kamienia z instalacji wodnych z dodatkiem niejonowego środka powierzchniowo czynnego. Przeznaczony dla systemów i powierzchni ze stali czarnej.

- ◆ Zalecany do instalacji wodnych wykonanych z żeliwa, stali czarnej, staliwa, powierzchni ocynkowanych, PCV.
- ◆ Skutecznie czyści, odrdzewia i pasywuje powierzchnię stali.
- ◆ Oparty na bazie kwasu fosforowego.

## CALNEX® P

### Zastosowanie

Czyszczenie i odrdzewianie przemysłowych obiegów chłodzących, grzewczych instalacji wodnych, maszyn, dużych powierzchni, inżynierii sanitarnej. Zalecany szczególnie dla instalacji wodnych wykonanych ze stali czarnej, żeliwa, PCV, staliwa, ceramiki, warunkowow masiędzu.

### Sposób użycia

CALNEX® P może być stosowany w obiegach cyrkulacyjnych, zanurzeniowo oraz przez spryskiwanie. Po konsultacji z technologiem dopasowuje się odpowiednie stężenie preparatu w zależności od siły przylegania i wielkości osadu. Zalecane stężenie mieści się w zakresie od 5% do 50%. Po procesie czyszczenia należy powierzchnię przemyć czystą wodą.

### Charakterystyka produktu

Preparat oparty na buforowanych kwasach. Buforowanie utrzymuje stałą wartość pH w określonych granicach. Jest niezbędne, by eliminować korozyjne właściwości kwasów wobec metali. Produkt posiada silne właściwości odrdzewiające - zdolność usuwania tlenków.

Postać:	Płyn fioletowy
Zapach:	Charakterystyczny, łagodny
Wartość pH (przy 20°C):	około 1,7
Gęstość(q/cm <sup>3</sup> przy 20°C):	1,36 kg/L
Rozpuszczalność w wodzie	Całkowita







## CALNEX® R

Specjalistyczny środek do usuwania osadów wapiennych. Skład produktu stanowią między innymi buforowane kwasy.

CALNEX® R posiada zdolność do utrzymywania stałej wartości pH (w określonych granicach), co pozwala na eliminację korozyjnych właściwości kwasów wobec metali. Produkt efektywnie czyści, odrdzewia oraz pasywuje powierzchnię stali. Calnex® R usuwa wapno tak samo skutecznie jak kwas solny czy kwas amidosulfonowy, przy nieco mniejszej szybkości rozpuszczania. Produkt nie ma zastosowania do czyszczenia urządzeń wykonanych z aluminium.

## CALNEX® R

### Zastosowanie

Czyszczenie i odrdzewianie przemysłowych układów chłodniczych, grzewczych instalacji wodnych, maszyn, dużych powierzchni, inżynierii sanitarnej. Zalecany szczególnie dla instalacji wodnych wykonanych z: żeliwa, stali czarnej, staliwa, PCV, ceramiki, warunkowo miedzi.

### Sposób użycia

W zależności od siły przylegania osadów zaleca się stosować roztwór koncentratu o stężeniu od 5% do 50%. Następnie należy przemyć czystą wodą o stopniu czystości zależnym od zakresu zastosowań: od wody typowo przemysłowej do wody stosowanej przy wytwarzaniu żywności i napojów. Odpowiednie stężenie preparatu należy skonsultować z Technologiem CT-CARD®. Metody stosowania: nanoszenie na powierzchnię, zanurzenie, spryskiwanie, w obiegu cyrkulacji.

### Charakterystyka produktu

Postać:	Płyn fioletowy
Zapach:	Charakterystyczny, łagodny
Wartość pH (przy 20°C):	Okolo 1,55
Gęstość( $\rho$ /cm <sup>3</sup> przy 20°C):	1,49-1,65
Rozpuszczalność w wodzie:	Całkowita



CALNEX® R

10kg 30kg 200kg



## CALNEX® S

Środek do usuwania osadów oparty na buforowanych kwasach z dodatkiem niejonowego środka powierzchniowo czynnego. Dedykowany do powierzchni miedzianych.

- ◆ Produkt zalecany do powierzchni wykonanych z miedzi, ceramiki, szkła i glazury.
- ◆ Innowacyjna receptura zapewnia jednocześnie siłę działania i bezpieczeństwo dla delikatnych powierzchni.
- ◆ Produkt oparty na bazie kwasu solnego.

## CALNEX® S

### Zastosowanie

Przeznaczony do czyszczenia i odwapnienia przemysłowych układów chłodniczych, grzewczych instalacji wodnych, maszyn, dużych powierzchni, inżynierii sanitarnej w zakładach przemysłowych. Zalecany szczególnie do powierzchni wykonanych z miedzi, ceramiki, szkła, glazury.

### Sposób użycia

CALNEX® S może być stosowany w obiegach cyrkulacyjnych, zanurzeniowo oraz przez spryskiwanie. Po konsultacji z technologiem dopasowuje się odpowiednie stężenie preparatu w zależności od siły przylegania i wielkości osadu. Zalecane stężenie mieści się w przedziale od 5% do 50%. Po procesie czyszczenia należy powierzchnię przemyć czystą wodą.

### Charakterystyka produktu

Wysoko skoncentrowany preparat usuwający kamień z instalacji wodnych. Zalecany do czyszczenia i odrdzewiania wszystkich rodzajów systemów oraz dużych powierzchni.

Postać:	Płyn czerwony
Zapach:	Charakterystyczny, łagodny
Wartość pH (przy 20°C):	< 1
Gęstość( $q/cm^3$ przy 20°C):	1,16
Rozpuszczalność w wodzie:	Całkowita



CALNEX® S

10kg 30kg 200kg

## W trosce o Twoje dobro

Szybkie, precyzyjne i bezpieczne usuwanie kamienia w obiegu wodnym.

Kompleksowość naszej oferty dopełnia profesjonalny serwis CT-CARD Aqua Team.

---

Dokładamy wszelkich starań by jak najszybciej zidentyfikować i bezzwłocznie rozwiązać problem powstały w obiegu wodnym.

---

Opierając się na wieloletnim doświadczeniu służyjemy pomocą techniczną związaną z diagnostyką oraz dobraniem właściwych produktów do Państwa potrzeb.

---

Technolodzy analitycy wyposażeni w przenośne laboratorium, wykonują u Klienta wstępną analizę wody z obiegu oraz przeprowadzają audyt instalacji. W razie możliwości pobierają próbkę osadu.

---

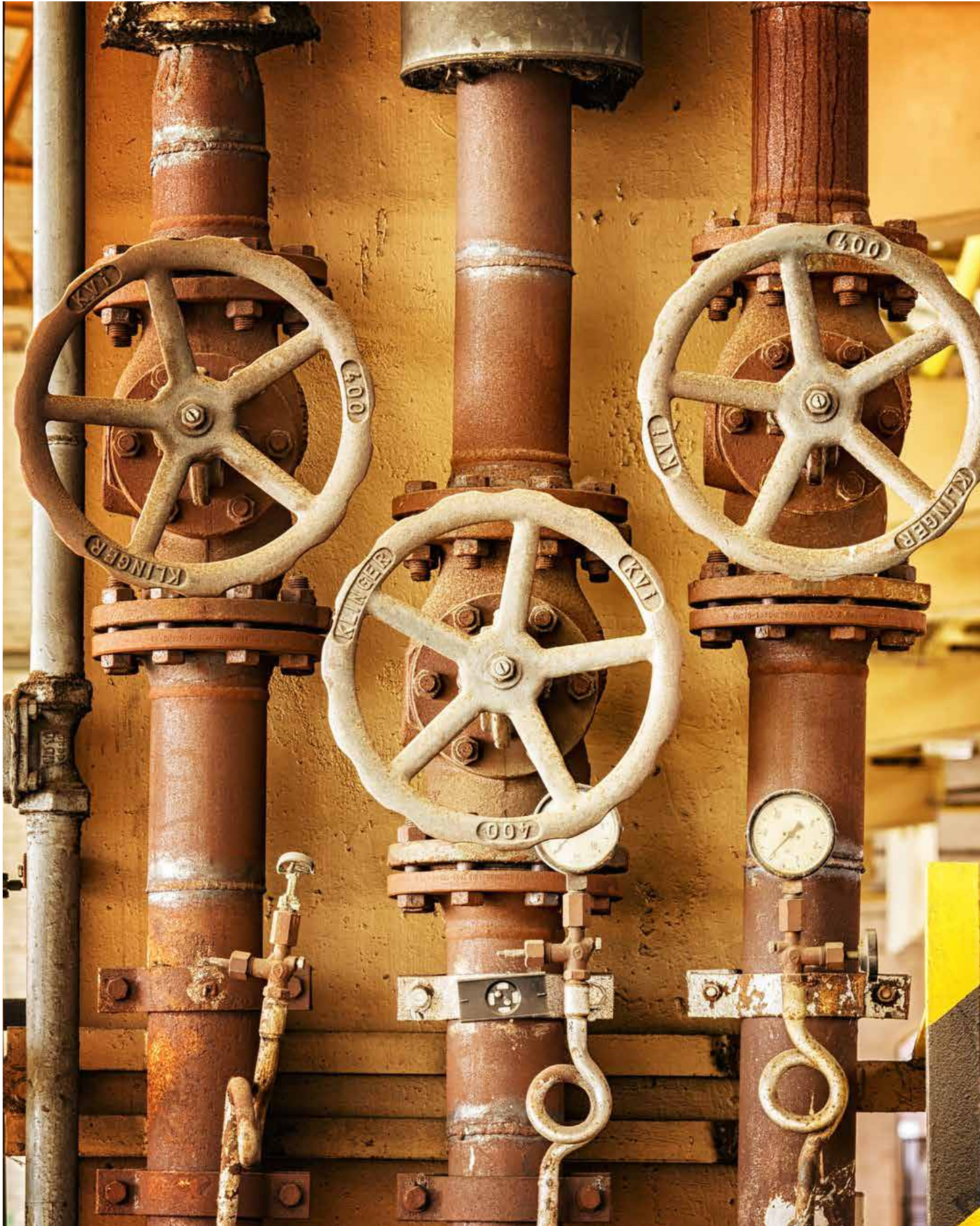
Szczegółowe badania chemiczne pobranych próbek osadu są wykonywane w laboratorium stacjonarnym CT-CARD. Po przeprowadzeniu testów rozpuszczalności Technolodzy dobierają odpowiedni produkt z serii CALNEX® i wskazują optymalne stężenie robocze preparatu.

---



Zapraszamy Was  
do współpracy





# AquaCode®

AquaTeam to zespół ludzi z pasją, zaangażowanych i doświadczonych. Wiemy, że kondycjonowanie obiegów wodnych to proces wymagający indywidualnego podejścia. To praca na żywym organizmie, dlatego niezbędna jest współpraca i wielotorowy monitoring, kompetentni ludzie i właściwa komunikacja. Marka AquaCode® jest widoczna i uznawana w Polsce i Europie. Jesteśmy dostępni i zmobilizowani do działania, pragniemy swoją pracą wychodzić naprzeciw oczekiwaniom klientów. Nieustannie podnosimy jakość oferowanych produktów i usług, czego dowodem jest ciągłe rozszerzanie dostępnego asortymentu. Od ponad 25 lat naszą motywacją jest zadowolenie klienta.

Więcej informacji na:

[www.aquacode.pl](http://www.aquacode.pl)

Sprawdź również inne grupy produktów



FixCode  
[www.fixcode.pl](http://www.fixcode.pl)



Serwis



IdCode  
[www.idcode.com.pl](http://www.idcode.com.pl)



IzoCode  
[www.izocode.pl](http://www.izocode.pl)



CT-CARD Sp. z o.o.  
ul. Farysa 15B  
01-971 Warszawa

+48 22 835 05 05  
[info@ct-card.pl](mailto:info@ct-card.pl)

[www.ct-card.pl](http://www.ct-card.pl)