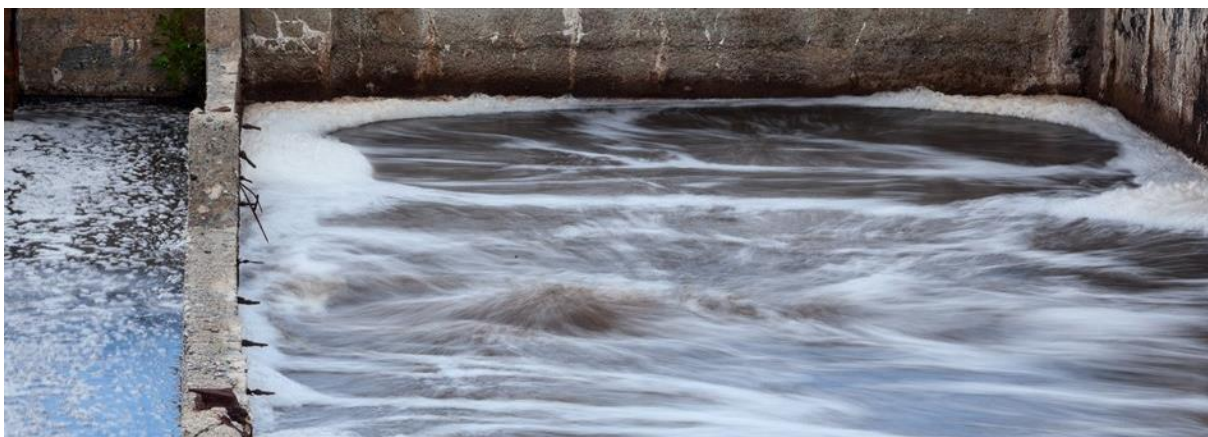


NEW



AquaCode®

Cechy:

AquaCode® EST WASTE 1312 to flokulant wolny od rozpuszczalników organicznych, środków powierzchniowo czynnych i związków LZO stosowany do uzdatniania wody, składający się głównie z polimeru, soli i wody. AquaCode® EST WASTE 1312 jest używany w wielu procesach:

- dzięki połączeniu dużej masy cząsteczkowej z usieciowaną strukturą, jego stosowanie w wirówkach wysokobrotowych jest zalecane do momentu powstania stałego kłaczkę i przyczyni się do dobrego współczynnika odwodnienia;
- obróbka osadów (odwadnianie za pomocą prasy taśmowej, wirówki i prasy śrubowej).

Sposób użycia:

Zaleca się przed użyciem rozpuścić produkt w wodzie w dowolnej proporcji, biorąc pod uwagę ograniczenie wynikające z lepkości roztworu. Chociaż możliwe jest użycie dowolnego jakościowego rodzaju wody, należy jednak wziąć pod uwagę jej wpływ zarówno na stabilność, jak i zmienność czasu użytkowania. Może być również stosowany samodzielnie lub w połączeniu z siarczanem glinu, polichlorkiem glinu, chlorkiem żelaza, poliaminami, tlenkiem wapnia itp. W przypadku dozowania mieszałem statycznym zaleca się nie przekraczać stężenia 5%. W każdym przypadku, aby uzyskać maksymalną wydajność, ważne jest, aby ocenić zarówno dozowaną ilość, jak i punkt zaszczerpienia, zapobiegając przedostawaniu się wody do obwodu uzdatniania przez odpowiednie zawory zwrotne, aby uniknąć tworzenia się żeli, które może zatkać rury. Zaleca się, aby zawsze skonsultować się z odpowiedzialnym personelem technicznym w celu odpowiedniej i optymalnej oceny wszystkich warunków stosowania flokulantu. Przechowywanie: zaleca się pojemniki plastikowe (PP, PE itp.), Unikać kontaktu z metalami i mocnymi zasadami, przechowywać w chłodnym i suchym miejscu z dala od źródeł ciepła i promieniowania.

Zalecenia:

Zaleca się pojemniki plastikowe (PP, PE itp.), Unikać kontaktu z metalami i mocnymi zasadami, przechowywać w chłodnym i suchym miejscu z dala od źródeł ciepła i promieniowania.

Dane techniczne:

Postać:	Mleczna ciecz
Zapach:	Ostry
Gęstość:	1,20 g / cm ²
pH:	3,0-5,0
lepkość:	<2000 Cp